

REVALORISATION DES LOYERS AU 1er JANVIER 2025 : +3,26 %

Depuis le 1er janvier 2025, les loyers ont été revalorisés de 3,26 %. Cette évolution s'inscrit dans le cadre de la réglementation en vigueur, conformément aux dispositions légales encadrant l'évolution des loyers.

Pourquoi cette augmentation ?

Cette décision n'est pas anodine. En effet, elle répond à une volonté claire, celle de maintenir **un bon cadre de vie** tout en garantissant la longévité de votre logement :

- **Améliorer votre confort** : aménager et préserver les espaces partagés. **Entretien les bâtiments** afin d'en améliorer l'efficacité énergétique, offrir des services comme **la sécurité (vidéoprotection)**, améliorer **le nettoyage des parties communes**.
- **Préparer l'avenir** : les enjeux du **développement durable** vont nécessiter des investissements lourds afin de rendre vos logements **plus respectueux de l'environnement**.
- **Assurer la continuité des services** : les prix des services et des matériaux de construction ont augmenté. La revalorisation des loyers nous permettra ainsi d'effectuer **l'entretien et la maintenance de nos bâtiments et de vos logements**, sans en diminuer l'importance.

Nous restons **engagés à vous proposer un cadre de vie toujours agréable, tout en vous tenant informés des améliorations.**

AIDE AUX LOCATAIRES

Si vous rencontrez des **difficultés**, n'hésitez pas à vous rapprocher de votre assistant ou assistante sociale de secteur (CCAS, Département de la Moselle, CAF, etc.). Si vous n'avez pas encore d'interlocuteur de cette nature, **nos conseillers en économie sociale et familiale** se tiennent à votre disposition pour vous accompagner.

Contactez-nous! Pour toute demande, vous pouvez nous joindre :

Par téléphone :  **03 87 75 03 40**
Par e-mail : suivisocial@sem-emh.fr

Nous sommes là pour vous aider !

LA SEM EMH MET À VOTRE DISPOSITION UN SERVICE D'ASTREINTE




L'astreinte est un **service d'urgence technique** accessible **en dehors des heures d'ouverture** de la SEM EMH, c'est-à-dire le soir, le week-end et les jours fériés, via le numéro :

 **06 17 36 49 37**

Ce service est réservé aux **incidents graves** impactant l'usage ou la sécurité de votre logement ou de la résidence, tels que :

- Pannes de chauffage
- Dégâts des eaux
- Coupures électriques dans les parties communes, etc.

 **Important** : en cas de **situation critique**, contactez d'abord les services d'urgence compétents avant de joindre l'astreinte :

- **Pompiers : 18** (incendie, fuite de gaz, etc.)
- **Police : 17** (cambriolage, agression, etc.)
- **Samu : 15** (blessure, malaise, etc.)

Pour toute autre demande liée à votre bail, l'entretien de votre logement ou des parties communes, contactez votre **agence de proximité** aux horaires d'ouverture :

Du lundi au jeudi : 09h00-12h00 / 13h00-16h00
Le vendredi : 09h00-12h00

Numéro unique :  **03 87 75 03 40**

Agenda

- 27 Avril 2025 : La Messine
- Mai 2025 : Fête des voisins



L'EMH RECRUTE

- Directeur d'Agence H/F
- Adjoint au Directeur d'Agence H/F
- Gardiens/Concierges H/F
- Ouvrier Polyvalent H/F
- Ouvrier Polyvalent du Bâtiment Edouard Branly H/F

Découvrez nos offres ou déposez votre candidature spontanée sur notre site !
Scannez le QR code !



TRAVAUX EN COURS

- **Peltre - Rues Closerie du Potier, Tinseau et Gargan**
Remplacement menuiseries extérieures, isolation des combles et porche extérieur



TRAVAUX TERMINÉS

- **Metz Sablon - 95 rue Saint-Pierre**
Ravalement de façade



VOTRE AGENCE VIRTUELLE : UN SERVICE ACCESSIBLE 24h/24 et 7j/7

Bienvenue dans votre Agence Virtuelle

Votre Agence Virtuelle est un espace personnel sécurisé qui vous permet de consulter vos avis d'échéance, régler votre loyer en ligne, gérer vos demandes ou encore de déposer votre attestation d'assurance.

Connectez-vous !

ACCÈS MAIL

Mail à saisir

VALIDER

Mot de passe oublié ? Pas encore inscrit ?

Besoin d'effectuer une démarche sans vous déplacer ? L'agence virtuelle d'Eurométropole Metz Habitat vous permet d'accéder à **vos services en ligne**, à tout moment et en toute simplicité.

Quels sont les avantages ?

- **Créez directement vos demandes** et échangez avec votre agence depuis votre espace personnel, pour **suivre de bout en bout l'avancée** de vos demandes et incidents.
- **Effectuez vos démarches habituelles** : payer votre loyer en consultant **l'intégralité de votre situation**, transmettre votre attestation d'assurance ou répondre aux enquêtes SLS.
- **Accédez à l'ensemble de vos documents** liés à votre logement, comme **votre bail de location, vos avis d'échéances ainsi que vos quittances de loyer**.
- **Retrouvez les coordonnées** de votre gardien ou des prestataires habituels **pour prendre facilement contact ou rendez-vous**.

Comment s'inscrire ?

Pour activer votre accès, nous avons besoin de votre **adresse mail** et de votre **numéro de téléphone**. Vous pouvez transmettre ces informations :

- Directement auprès de votre **agence de proximité**.
- Sur notre site web, via la **rubrique boîte contact**.
- Par mail, à **contact@sem-emh.fr**.
- En scannant le **QR code** ci-dessous, pour un accès direct :



Avec l'**agence virtuelle**, vous gérez vos demandes à distance, à votre rythme, sans contraintes.
Inscrivez-vous dès maintenant et **simplifiez** votre quotidien !



REVALORISATION DES LOYERS AU 1er JANVIER 2025 : +3,26 %

Depuis le 1er janvier 2025, les loyers ont été revalorisés de 3,26 %. **Cette évolution s'inscrit dans le cadre de la réglementation en vigueur, conformément aux dispositions légales encadrant l'évolution des loyers.**

Pourquoi cette augmentation ?

Cette décision n'est pas anodine. En effet, elle répond à une volonté claire, celle de maintenir **un bon cadre de vie** tout en garantissant la longévité de votre logement :

- **Améliorer votre confort** : aménager et préserver les espaces partagés. **Entretien des bâtiments** afin d'en améliorer l'efficacité énergétique, offrir des services comme **la sécurité (vidéoprotection)**, améliorer **le nettoyage des parties communes**.
- **Préparer l'avenir** : les enjeux du **développement durable** vont nécessiter des investissements lourds afin de rendre vos logements **plus respectueux de l'environnement**.
- **Assurer la continuité des services** : les prix des services et des matériaux de construction ont augmenté. La revalorisation des loyers nous permettra ainsi d'effectuer **l'entretien et la maintenance de nos bâtiments et de vos logements**, sans en diminuer l'importance.

Nous restons **engagés à vous proposer un cadre de vie toujours agréable, tout en vous tenant informés des améliorations.**

AIDE AUX LOCATAIRES

Si vous rencontrez des **difficultés**, n'hésitez pas à vous rapprocher de votre assistant ou assistante sociale de secteur (CCAS, Département de la Moselle, CAF, etc.). Si vous n'avez pas encore d'interlocuteur de cette nature, **nos conseillers en économie sociale et familiale** se tiennent à votre disposition pour vous accompagner.

Contactez-nous! Pour toute demande, vous pouvez nous joindre :

Par téléphone :  **03 87 75 03 40**

Par e-mail : suivisocial@sem-emh.fr

Nous sommes là pour vous aider !

LA SEM EMH MET À VOTRE DISPOSITION UN SERVICE D'ASTREINTE




L'astreinte est un **service d'urgence technique** accessible **en dehors des heures d'ouverture** de la SEM EMH, c'est-à-dire le soir, le week-end et les jours fériés, via le numéro :

 **06 17 36 49 37**

Ce service est réservé aux **incidents graves** impactant l'usage ou la sécurité de votre logement ou de la résidence, tels que :

- Pannes de chauffage
- Dégâts des eaux
- Coupures électriques dans les parties communes, etc.

 **Important** : en cas de **situation critique**, contactez d'abord les services d'urgence compétents avant de joindre l'astreinte :

- **Pompiers : 18** (incendie, fuite de gaz, etc.)
- **Police : 17** (cambriolage, agression, etc.)
- **Samu : 15** (blessure, malaise, etc.)

Pour toute autre demande liée à votre bail, l'entretien de votre logement ou des parties communes, contactez votre **agence de proximité** aux horaires d'ouverture :

Du lundi au jeudi : 09h00-12h00 / 13h00-16h00

Le vendredi : 09h00-12h00

Numéro unique :  **03 87 75 03 40**

Agenda

- 27 Avril 2025 : La Messine
- Mai 2025 : Fête des voisins



L'EMH RECRUTE

- Directeur d'Agence H/F
- Adjoint au Directeur d'Agence H/F
- Gardiens/Concierges H/F
- Ouvrier Polyvalent H/F
- Ouvrier Polyvalent du Bâtiment Edouard Branly H/F

Découvrez nos offres ou déposez votre candidature spontanée sur notre site !
Scannez le QR code !

TRAVAUX EN COURS

- **Montigny-lès-Metz - Parking Colson/Cimetière**
Réfection du parking
- **Montigny-lès-Metz - 18 bis rue Philippe Colson**
Remplacement des chaudières
- **Montigny-lès-Metz - 2-4 rue du Cimetière**
Modernisation 2 Ascenseurs

TRAVAUX TERMINÉS

- **Montigny-lès-Metz - 27-29 rue Litaldus**
Individualisation sonde température



- **Montigny-lès-Metz - 76 rue Saint-Ladre**
Remplacement habillage cabine
- **Montigny-lès-Metz - Rue du Petit Saulcy**
Peinture cage d'escalier
- **Montigny-lès-Metz - 9 rue des Loges**
Ravalement de façade
- **Montigny-lès-Metz - 281 rue de Pont à Mousson**
Remplacement des chaudières
- **Montigny-lès-Metz 2-4-6 rue de Touraine**
Réfection complète interphonie
- **Montigny-lès-Metz - Rue Saint Ladre**
Peinture cage d'escalier



VOTRE AGENCE VIRTUELLE : UN SERVICE ACCESSIBLE 24h/24 et 7j/7

Bienvenue dans votre Agence Virtuelle

Votre Agence Virtuelle est un espace personnel sécurisé qui vous permet de consulter vos avis d'échéance, régler votre loyer en ligne, gérer vos demandes ou encore de déposer votre attestation d'assurance.

Connectez-vous !

Accès email

Mot de passe

Valider

Mot de passe oublié ? Pas encore inscrit ?

Besoin d'effectuer une démarche sans vous déplacer ? L'agence virtuelle d'Eurométropole Metz Habitat vous permet d'accéder à **vos services en ligne**, à tout moment et en toute simplicité.

Quels sont les avantages ?

- **Créez directement vos demandes** et échangez avec votre agence depuis votre espace personnel, pour **suivre de bout en bout l'avancée** de vos demandes et incidents.
- **Effectuez vos démarches habituelles** : payer votre loyer en consultant **l'intégralité de votre situation**, transmettre votre attestation d'assurance ou répondre aux enquêtes SLS.
- **Accédez à l'ensemble de vos documents** liés à votre logement, comme **votre bail de location, vos avis d'échéances ainsi que vos quittances de loyer.**
- **Retrouvez les coordonnées** de votre gardien ou des prestataires habituels **pour prendre facilement contact ou rendez-vous.**

Comment s'inscrire ?

Pour activer votre accès, nous avons besoin de votre **adresse mail** et de votre **numéro de téléphone**. Vous pouvez transmettre ces informations :

- Directement auprès de votre **agence de proximité**.
- Sur notre site web, via la **rubrique boîte contact**.
- Par mail, à **contact@sem-emh.fr**.
- En scannant le **QR code** ci-dessous, pour un accès direct :



Avec l'**agence virtuelle**, vous gérez vos demandes à distance, à votre rythme, sans contraintes.
Inscrivez-vous dès maintenant et **simplifiez** votre quotidien !



REVALORISATION DES LOYERS AU 1er JANVIER 2025 : +3,26 %

Depuis le 1er janvier 2025, les loyers ont été revalorisés de 3,26 %. Cette évolution s'inscrit dans le cadre de la réglementation en vigueur, conformément aux dispositions légales encadrant l'évolution des loyers.

Pourquoi cette augmentation ?

Cette décision n'est pas anodine. En effet, elle répond à une volonté claire, celle de maintenir un bon cadre de vie tout en garantissant la longévité de votre logement :

- **Améliorer votre confort** : aménager et préserver les espaces partagés. **Entretien des bâtiments** afin d'en améliorer l'efficacité énergétique, offrir des services comme la **sécurité (vidéoprotection)**, améliorer le **nettoyage des parties communes**.
- **Préparer l'avenir** : les enjeux du **développement durable** vont nécessiter des investissements lourds afin de rendre vos logements **plus respectueux de l'environnement**.
- **Assurer la continuité des services** : les prix des services et des matériaux de construction ont augmenté. La revalorisation des loyers nous permettra ainsi d'effectuer l'**entretien et la maintenance de nos bâtiments et de vos logements**, sans en diminuer l'importance.

Nous restons **engagés à vous proposer un cadre de vie toujours agréable, tout en vous tenant informés des améliorations.**

AIDE AUX LOCATAIRES

Si vous rencontrez des **difficultés**, n'hésitez pas à vous rapprocher de votre assistant ou assistante sociale de secteur (CCAS, Département de la Moselle, CAF, etc.). Si vous n'avez pas encore d'interlocuteur de cette nature, **nos conseillers en économie sociale et familiale** se tiennent à votre disposition pour vous accompagner.

Contactez-nous! Pour toute demande, vous pouvez nous joindre :

Par téléphone :  **03 87 75 03 40**
Par e-mail : suivisocial@sem-emh.fr

Nous sommes là pour vous aider !

LA SEM EMH MET À VOTRE DISPOSITION UN SERVICE D'ASTREINTE




L'astreinte est un **service d'urgence technique** accessible **en dehors des heures d'ouverture** de la SEM EMH, c'est-à-dire le soir, le week-end et les jours fériés, via le numéro :

 **06 17 36 49 37**

Ce service est réservé aux **incidents graves** impactant l'usage ou la sécurité de votre logement ou de la résidence, tels que :

- Pannes de chauffage
- Dégâts des eaux
- Coupures électriques dans les parties communes, etc.

 **Important** : en cas de **situation critique**, contactez d'abord les services d'urgence compétents avant de joindre l'astreinte :

- **Pompiers : 18** (incendie, fuite de gaz, etc.)
- **Police : 17** (cambriolage, agression, etc.)
- **Samu : 15** (blessure, malaise, etc.)

Pour toute autre demande liée à votre bail, l'entretien de votre logement ou des parties communes, contactez votre **agence de proximité** aux horaires d'ouverture :

Du lundi au jeudi : 09h00-12h00 / 13h00-16h00
Le vendredi : 09h00-12h00

Numéro unique :  **03 87 75 03 40**

Agenda

- 27 Avril 2025 : La Messine
- Mai 2025 : Fête des voisins



L'EMH RECRUTE

- Directeur d'Agence H/F
- Adjoint au Directeur d'Agence H/F
- Gardiens/Concierges H/F
- Ouvrier Polyvalent H/F
- Ouvrier Polyvalent du Bâtiment Edouard Branly H/F

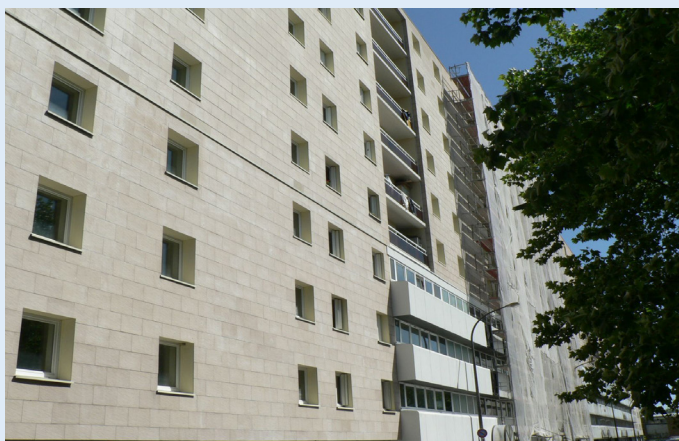
Découvrez nos offres ou déposez votre candidature spontanée sur notre site !
Scannez le QR code !

TRAVAUX EN COURS

- **Metz Centre- Rues St Ferroy, Arsenal, Coffe Millet et Ritz**
Isolation des combles
- **Metz Corchade - Rues Saulnois, Jacinthes, Tournesols**
Remplacement des menuiseries extérieures et portes palières
- **Metz Outre Seille - 10 - 10 C rue des Tanneurs**
Remplacement des menuiseries extérieures et portes palières

TRAVAUX TERMINÉS

- **Metz Bellecroix - Rue Annecy**
Aménagement des halls



LE STATIONNEMENT

NE DOIT PAS ÊTRE UN SOUCI, IL EST TEMPS DE SE FACILITER LA VIE !

Découvrez nos parkings et garages disponibles à la location.

Pour plus d'informations, contactez votre agence de proximité !

VOTRE AGENCE VIRTUELLE : UN SERVICE ACCESSIBLE 24h/24 et 7j/7

Bienvenue dans votre Agence Virtuelle

Votre Agence Virtuelle est un espace personnel sécurisé qui vous permet de consulter vos avis d'échéance, régler votre loyer en ligne, gérer vos demandes ou encore de déposer votre attestation d'assurance.

Connectez-vous !

Adresse email

Mot de passe

Se connecter

Mot de passe oublié ? Pas encore inscrit ?

Besoin d'effectuer une démarche sans vous déplacer ? L'agence virtuelle d'Eurométropole Metz Habitat vous permet d'accéder à **vos services en ligne**, à tout moment et en toute simplicité.

Quels sont les avantages ?

- **Créez directement vos demandes** et échangez avec votre agence depuis votre espace personnel, pour **suivre de bout en bout l'avancée** de vos demandes et incidents.
- **Effectuez vos démarches habituelles** : payer votre loyer en consultant **l'intégralité de votre situation**, transmettre votre attestation d'assurance ou répondre aux enquêtes SLS.
- **Accédez à l'ensemble de vos documents** liés à votre logement, comme **votre bail de location, vos avis d'échéances ainsi que vos quittances de loyer.**
- **Retrouvez les coordonnées** de votre gardien ou des prestataires habituels **pour prendre facilement contact ou rendez-vous.**

Comment s'inscrire ?

Pour activer votre accès, nous avons besoin de votre **adresse mail** et de votre **numéro de téléphone**. Vous pouvez transmettre ces informations :

- Directement auprès de votre **agence de proximité**.
- Sur notre site web, via la **rubrique boîte contact**.
- Par mail, à **contact@sem-emh.fr**.
- En scannant le **QR code** ci-dessous, pour un accès direct :



Avec l'**agence virtuelle**, vous gérez vos demandes à distance, à votre rythme, sans contraintes.

Inscrivez-vous dès maintenant et **simplifiez** votre quotidien !



REVALORISATION DES LOYERS AU 1er JANVIER 2025 : +3,26 %

Depuis le 1er janvier 2025, les loyers ont été revalorisés de 3,26 %. Cette évolution s'inscrit dans le cadre de la réglementation en vigueur, conformément aux dispositions légales encadrant l'évolution des loyers.

Pourquoi cette augmentation ?

Cette décision n'est pas anodine. En effet, elle répond à une volonté claire, celle de maintenir un bon cadre de vie tout en garantissant la longévité de votre logement :

- **Améliorer votre confort** : aménager et préserver les espaces partagés. **Entretien des bâtiments** afin d'en améliorer l'efficacité énergétique, offrir des services comme la **sécurité (vidéoprotection)**, améliorer le **nettoyage des parties communes**.
- **Préparer l'avenir** : les enjeux du **développement durable** vont nécessiter des investissements lourds afin de rendre vos logements **plus respectueux de l'environnement**.
- **Assurer la continuité des services** : les prix des services et des matériaux de construction ont augmenté. La revalorisation des loyers nous permettra ainsi d'effectuer l'**entretien et la maintenance de nos bâtiments et de vos logements**, sans en diminuer l'importance.

Nous restons **engagés à vous proposer un cadre de vie toujours agréable, tout en vous tenant informés des améliorations.**

AIDE AUX LOCATAIRES

Si vous rencontrez des **difficultés**, n'hésitez pas à vous rapprocher de votre assistant ou assistante sociale de secteur (CCAS, Département de la Moselle, CAF, etc.). Si vous n'avez pas encore d'interlocuteur de cette nature, **nos conseillers en économie sociale et familiale** se tiennent à votre disposition pour vous accompagner.

Contactez-nous ! Pour toute demande, vous pouvez nous joindre :

Par téléphone :  **03 87 75 03 40**

Par e-mail : suivisocial@sem-emh.fr

Nous sommes là pour vous aider !

LA SEM EMH MET À VOTRE DISPOSITION UN SERVICE D'ASTREINTE




L'astreinte est un **service d'urgence technique** accessible **en dehors des heures d'ouverture** de la SEM EMH, c'est-à-dire le soir, le week-end et les jours fériés, via le numéro :

 **06 17 36 49 37**

Ce service est réservé aux **incidents graves** impactant l'usage ou la sécurité de votre logement ou de la résidence, tels que :

- Pannes de chauffage
- Dégâts des eaux
- Coupures électriques dans les parties communes, etc.

 **Important** : en cas de **situation critique**, contactez d'abord les services d'urgence compétents avant de joindre l'astreinte :

- **Pompiers : 18** (incendie, fuite de gaz, etc.)
- **Police : 17** (cambriolage, agression, etc.)
- **Samu : 15** (blessure, malaise, etc.)

Pour toute autre demande liée à votre bail, l'entretien de votre logement ou des parties communes, contactez votre **agence de proximité** aux horaires d'ouverture :

Du lundi au jeudi : 09h00-12h00 / 13h00-16h00

Le vendredi : 09h00-12h00

Numéro unique :  **03 87 75 03 40**

Agenda

- 27 Avril 2025 : La Messine
- Mai 2025 : Fête des voisins



L'EMH RECRUTE

- Directeur d'Agence H/F
- Adjoint au Directeur d'Agence H/F
- Gardiens/Concierges H/F
- Ouvrier Polyvalent H/F
- Ouvrier Polyvalent du Bâtiment Edouard Branly H/F

Découvrez nos offres ou déposez votre candidature spontanée sur notre site !
Scannez le QR code !

TRAVAUX EN COURS

- **Grange-aux-Bois - 26 à 45 rue de la Falogne**
Remplacement menuiseries extérieures
- **Metz Borny - 1-3 rue d'Anjou**
Remplacement colonnes (eau chaude sanitaire, eau froide, eaux usées)

TRAVAUX TERMINÉS

- **Grange-aux-Bois - Pavillons Rechados, Corvée aux Ormes**
Remplacement portes palières (90 pavillons)



VOTRE AGENCE VIRTUELLE : UN SERVICE ACCESSIBLE 24h/24 et 7j/7

Bienvenue dans votre Agence Virtuelle

Votre Agence Virtuelle est un espace personnel sécurisé qui vous permet de consulter vos avis d'échéance, régler votre loyer en ligne, gérer vos demandes ou encore de déposer votre attestation d'assurance.

Connectez-vous !

Accès email

Mot de passe

Valider

Mot de passe oublié ? Pas encore inscrit ?

Besoin d'effectuer une démarche sans vous déplacer ? L'agence virtuelle d'Eurométropole Metz Habitat vous permet d'accéder à **vos services en ligne**, à tout moment et en toute simplicité.

Quels sont les avantages ?

- **Créez directement vos demandes** et échangez avec votre agence depuis votre espace personnel, pour **suivre de bout en bout l'avancée** de vos demandes et incidents.
- **Effectuez vos démarches habituelles** : payer votre loyer en consultant **l'intégralité de votre situation**, transmettre votre attestation d'assurance ou répondre aux enquêtes SLS.
- **Accédez à l'ensemble de vos documents** liés à votre logement, comme **votre bail de location, vos avis d'échéances ainsi que vos quittances de loyer**.
- **Retrouvez les coordonnées** de votre gardien ou des prestataires habituels **pour prendre facilement contact ou rendez-vous**.

Comment s'inscrire ?

Pour activer votre accès, nous avons besoin de votre **adresse mail** et de votre **numéro de téléphone**. Vous pouvez transmettre ces informations :

- Directement auprès de votre **agence de proximité**.
- Sur notre site web, via la **rubrique boîte contact**.
- Par mail, à **contact@sem-emh.fr**.
- En scannant le **QR code** ci-dessous, pour un accès direct :



Avec l'**agence virtuelle**, vous gérez vos demandes à distance, à votre rythme, sans contraintes.
Inscrivez-vous dès maintenant et **simplifiez** votre quotidien !



**LE STATIONNEMENT
NE DOIT PAS ÊTRE UN
SOUCI, IL EST TEMPS DE
SE FACILITER LA VIE !**

**Découvrez nos parkings et garages
disponibles à la location.**

**Pour plus d'informations, contactez
votre agence de proximité !**



REVALORISATION DES LOYERS AU 1er JANVIER 2025 : +3,26 %

Depuis le 1er janvier 2025, les loyers ont été revalorisés de 3,26 %. **Cette évolution s'inscrit dans le cadre de la réglementation en vigueur, conformément aux dispositions légales encadrant l'évolution des loyers.**

Pourquoi cette augmentation ?

Cette décision n'est pas anodine. En effet, elle répond à une volonté claire, celle de maintenir **un bon cadre de vie** tout en garantissant la longévité de votre logement :

- **Améliorer votre confort** : aménager et préserver les espaces partagés. **Entretien des bâtiments** afin d'en améliorer l'efficacité énergétique, offrir des services comme **la sécurité (vidéoprotection)**, améliorer **le nettoyage des parties communes**.
- **Préparer l'avenir** : les enjeux du **développement durable** vont nécessiter des investissements lourds afin de rendre vos logements **plus respectueux de l'environnement**.
- **Assurer la continuité des services** : les prix des services et des matériaux de construction ont augmenté. La revalorisation des loyers nous permettra ainsi d'effectuer **l'entretien et la maintenance de nos bâtiments et de vos logements**, sans en diminuer l'importance.

Nous restons **engagés à vous proposer un cadre de vie toujours agréable, tout en vous tenant informés des améliorations.**

AIDE AUX LOCATAIRES

Si vous rencontrez des **difficultés**, n'hésitez pas à vous rapprocher de votre assistant ou assistante sociale de secteur (CCAS, Département de la Moselle, CAF, etc.). Si vous n'avez pas encore d'interlocuteur de cette nature, **nos conseillers en économie sociale et familiale** se tiennent à votre disposition pour vous accompagner.

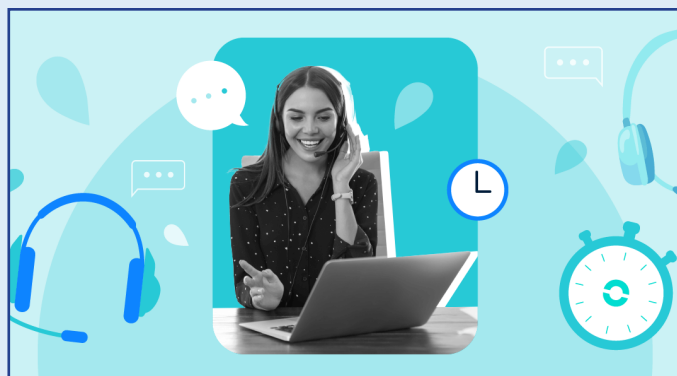
Contactez-nous! Pour toute demande, vous pouvez nous joindre :

Par téléphone :  **03 87 75 03 40**

Par e-mail : suivisocial@sem-emh.fr

Nous sommes là pour vous aider !

LA SEM EMH MET À VOTRE DISPOSITION UN SERVICE D'ASTREINTE



L'astreinte est un **service d'urgence technique** accessible **en dehors des heures d'ouverture** de la SEM EMH, c'est-à-dire le soir, le week-end et les jours fériés, via le numéro :

 **06 17 36 49 37**

Ce service est réservé aux **incidents graves** impactant l'usage ou la sécurité de votre logement ou de la résidence, tels que :

- Pannes de chauffage
- Dégâts des eaux
- Coupures électriques dans les parties communes, etc.

⚠ Important : en cas de **situation critique**, contactez d'abord les services d'urgence compétents avant de joindre l'astreinte :

- **Pompiers : 18** (incendie, fuite de gaz, etc.)
- **Police : 17** (cambriolage, agression, etc.)
- **Samu : 15** (blessure, malaise, etc.)

Pour toute autre demande liée à votre bail, l'entretien de votre logement ou des parties communes, contactez votre **agence de proximité** aux horaires d'ouverture :

Du lundi au jeudi : 09h00-12h00 / 13h00-16h00

Le vendredi : 09h00-12h00

Numéro unique :  **03 87 75 03 40**

Agenda

- 27 Avril 2025 : La Messine
- Mai 2025 : Fête des voisins



L'EMH RECRUTE

- Directeur d'Agence H/F
- Adjoint au Directeur d'Agence H/F
- Gardiens/Concierges H/F
- Ouvrier Polyvalent H/F
- Ouvrier Polyvalent du Bâtiment Edouard Branly H/F

Découvrez nos offres ou déposez votre candidature spontanée sur notre site !
Scannez le QR code !

TRAVAUX EN COURS

- **Woippy Quartier des 4 Bornes - Rues Graouilly, Novembre, Coupillon et Metz**
Remplacement des moteurs VMC et réseaux

TRAVAUX TERMINÉS

- **Woippy - 4 Pavillons rue des Ardennes**
Remplacement complet du bardage bois et isolation thermique par l'extérieur



- **Ban-Saint-Martin - 3 rue de la Marne**
Remplacement porte hall - VMC - main courante - éclairage LED - Isolation sous face plancher
- **Maizières-lès-Metz - 29-39 rue des Maisons Blanches**
Remplacement des portes hall - éclairage - interphonie et rénovation partielle de l'isolation thermique par l'extérieur
- **Metz Quartier des Iles - 2B rue Saint-Vincent**
Remplacement portes hall et SAS - interphonie complète



- **Woippy Quartier St Eloy - Rue Corneille Agrippa**
Remplacement toiture et porte garage
- **Woippy Quartier des 4 Bornes**
Aménagement espace extérieur pour sécurisation des abords

VOTRE AGENCE VIRTUELLE : UN SERVICE ACCESSIBLE 24h/24 et 7j/7



Besoin d'effectuer une démarche sans vous déplacer ? L'agence virtuelle d'Eurométropole Metz Habitat vous permet d'accéder à **vos services en ligne**, à tout moment et en toute simplicité.

Quels sont les avantages ?

- **Créez directement vos demandes** et échangez avec votre agence depuis votre espace personnel, pour **suivre de bout en bout l'avancée** de vos demandes et incidents.
- **Effectuez vos démarches habituelles** : payer votre loyer en consultant **l'intégralité de votre situation**, transmettre votre attestation d'assurance ou répondre aux enquêtes SLS.
- **Accédez à l'ensemble de vos documents** liés à votre logement, comme **votre bail de location, vos avis d'échéances ainsi que vos quittances de loyer**.
- **Retrouvez les coordonnées** de votre gardien ou des prestataires habituels **pour prendre facilement contact ou rendez-vous**.

Comment s'inscrire ?

Pour activer votre accès, nous avons besoin de votre **adresse mail** et de votre **numéro de téléphone**. Vous pouvez transmettre ces informations :

- Directement auprès de votre **agence de proximité**.
- Sur notre site web, via la **rubrique boîte contact**.
- Par mail, à **contact@sem-emh.fr**.
- En scannant le **QR code** ci-dessous, pour un accès direct :



Avec l'**agence virtuelle**, vous gérez vos demandes à distance, à votre rythme, sans contraintes.
Inscrivez-vous dès maintenant et **simplifiez** votre quotidien !

